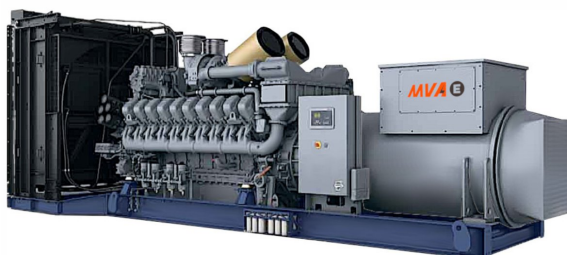


# Дизельный генератор MVAE 3625МТО

## Общие характеристики

Назначение	Data Center	Мощн. в режиме DC (кВт)	2600
Мощн. в режиме DC (кВА)	3250	Мощн. основная PRP (кВт)	2600
Мощн. основная PRP (кВА)	3250	Мощн. резерв. LTP (кВт)	2900
Мощн. резерв. LTP (кВА)	3625	Частота (Гц)	50
Сила тока ГУ (А max)	5513	Коефф. мощности (cos φ)	0.8
Количество фаз	Три	Напряжение (В)	400/230
Автомат защиты	Да	Запуск	Электро
Подготовка для автомата защиты	Да		



## Характеристики двигателя

Марка двигателя	MTU	Модель двигателя	20V4000G44F
Мощность двиг. (кВт)	2807	Мощность двиг. (лс)	3816
Количество цилиндров	20	Диаметр и ход поршня (мм)	170 X 210
Объем двигателя (л)	95.4	Регулировка скорости вращения	Электронная
Точность регулировки (%)	0.5	Охлаждение	Жидкостное
Топливо	Дизель	Останов при низком уровне масла	Да
Стартовое напряжение (В)	24	Расположение цилиндров	V-образное
Впуск	Турбонаддув с охлаждением	Топливоподача	Common Rail

## Расход топлива

Расход топл. при 50% нагруз. (л/ч)	369	Расход топл. при 75% нагруз. (л/ч)	523
Расход топл. при 100% нагруз. (л/ч)	674		

## Панель управления

Панель управления	ComAp AMF 9	Панель управления (опция)	Deep Sea
Интерфейс	ЖК экран	Основной режим работы	Контроль сети (AMF)
Режим запуска ГУ	Ручной/Авто	Зарядное устройство	Да
Защита от перегрузки	Да	Защита по уровню топлива	Да
Вольтметр, Частотомер, Амперметр	Да	Кнопка аварийной остановки	Да
Удаленный старт (RS)	Да	Параллельная работа	Да

## Характеристики альтернатора

Марка альтернатора	Leroy Somer	Модель альтернатора	LSA52.3L12
Варианты исполнения	6.3kV/10.5kV /13.8kV	Технология	Бесщеточный
Тип возбуждения	AREP + PMI	Модель регулятора	D550
Точность регулировки (%)	± 0.5 %	Класс защиты	IP23
Класс изоляции	H	Тип соединения	Звезда
Напряжение (В)	400	Коеффициент мощности	0.8

## Технологические жидкости и элементы двигателя

Объем масла (л)	390	Тип охлаждающей жидкости	Антифриз
Объем охлаждающей жидкости (л)	810	Воздушный фильтр	Картридж бумажный
Количество АКБ	2	Тип и напряжение АКБ (В)	Необслуживаемые, 12В
Топливный фильтр	Фильтр-сепаратор		

## Особенности конструкции

Габариты, ДхШхВ (мм)	7240 x 2800 x 3500	Вес Нетто (кг)	24900
Уровень шума, 7м (дБА)	120		

\*Производительность указана при температуре 25 °С, высоте 1-1000 м. над уровнем моря, относит. влажность 30%, атмосфер. давление 100 кПа (1 бар). На линейной и нелинейной нагрузке по правилам ISO 8528-1, ISO 3046, EN 60034-1. Расходы топлива номинальные, к удельному весу 0,850 кг/л. Значения шума ±5% относятся к замерам в открытом поле по ISO 3746. Указанная мощность DC соответствует топологии Uptime Institute Tier III и Tier IV.

PRP: мощность, доступная для ограниченного кол-ва часов в год для использования с переменной нагрузкой, в соответствии с ISO 8528-1.  
LTP: мощность, доступная для использования в экстренных ситуациях при переменной нагрузке, в соответствии с ISO 8528-1. Перегрузка не допускается.

\*Производитель может вносить изменения в модель, технические характеристики, цвет, оборудование и аксессуары без предварительного уведомления.

